

16505・16507 のスピーカーと書画カメラについて

IWB(電子黒板)の操作方法是別途マニュアルをご覧ください。

スピーカーについて

電子黒板で再生中の音声は教室設置スピーカーから出るようになっています。



電子黒板背面にあるアンプの電源が入っているか確認してください。
(電源ON時ランプ点灯)
※音量ツマミは操作しないようお願いします。

※お願い※

終了時には必ずアンプの電源をOFFにしてください。
(常時ONですと機械の耐久年数が大幅に減少してしまいます)



こちらのコードを抜くと電子黒板自体から音声が出るようになります。
コードの抜き差しは必ずアンプの電源がOFFの時にしてください。
(大音量のノイズが出ます)

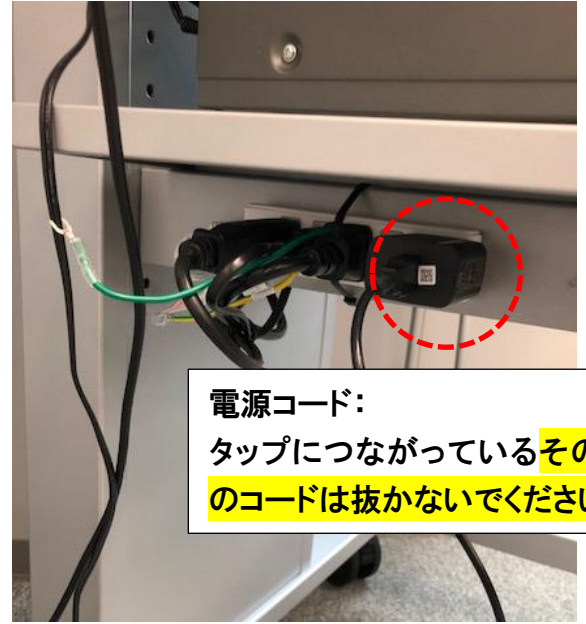
壁面につながっているコードは抜かないでください。

書画カメラについて

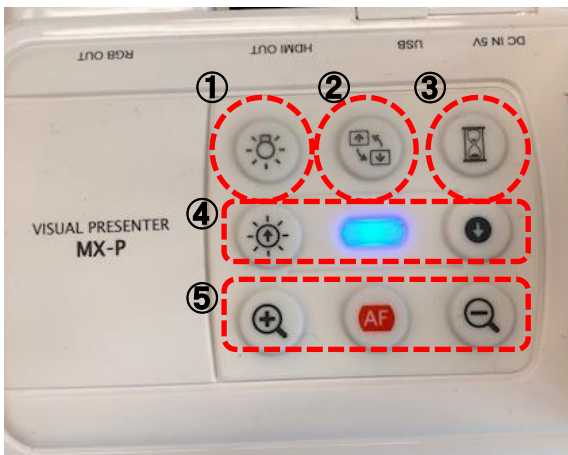


HDMIコード：
電子黒板の映像選択は
HDMI2です。

電源コード：
(電源ボタンはありません。
コードをつなぐことで自動で
ONになります)



電源コード：
タップにつながっている**その他**
のコードは抜かないでください



- ①ランプON・OFF
- ②映像反転
- ③映像キャプチャー
(キャプチャー時中央ランプ緑色点灯)
- ④明るさ調整
- ⑤ズーム調整、オートフォーカス



接続例：
資料の向き等に合わせて自由に首の向きを調整
することができます。
(曲がらない方向もあるので、操作は丁寧にして
無理に曲げようとししないでください)

よくある質問

Q: 電源が入らない。

A: 電源プラグがコンセントから抜けていないか確認してください。

Q: パソコンにつないだのに映らない。ブルーレイ・DVD・VHS が映らない。

A: 入力ソースが正しいか確認してください。(Source ボタンで選択してください)

備え付けのケーブルは

HDMIケーブル→HDMI2 RGBケーブル→VGA1 ブルーレイプレーヤー→HDMI3

DVD/VHSデッキ→AV(ない教室もあります) に対応しています。

※前面のHDMI端子はHDMI1になります。

・DVD/VHSデッキを使用される際はデッキ側でDVD/VHSの切り替えが正しいか確認してください

Q: 音が出ない。

A: 電子黒板の本体音量を確認してください。

・RGB 接続の際は音声用のケーブルもつないでください。

・電子黒板背面にあるアンプの電源がONになっているか確認してください。

(右側面に銀色のピンコードが刺さっているか確認してください)

その他不具合やトラブルの場合は教務課へご連絡ください。